



**Lasy Państwowe**



# **Nadleśnictwo Koło**

**Informacja o działalności w roku 2024  
Plany na rok 2025**

**Dla Gminy Chodów**

---



Uroczysko Widły



Lasos Państwowe

# Wstęp



Lasos Państwowe to ogólnopolska organizacja, zarządzająca większością zasobów leśnych kraju. W naszej pieczy znajduje się przeszło 7,6 mln ha gruntów. To ¼ Polski. Nadleśnictwo Koło to jedno z 429 nadleśnictw, które zarządzają lasami na poziomie lokalnym. Dba o przyrodę, udostępnia lasy dla rekreacji, ale jest też istotnym podmiotem gospodarczym. Dostarcza drewno, które służy nam wszystkim, zatrudnia i generuje miejsca pracy. Jest płatnikiem lokalnych podatków. Szczegółowe dane nt. działalności nadleśnictwa znajdą Państwo na kolejnych stronach.

## Dlaczego przesyłamy Państwu ten raport?

- Samorządy to nasz naturalny i bliski partner.
- Raport traktujemy jako narzędzie w dialogu, który leśnicy chcą prowadzić ze stroną społeczną.
- Zawiera on informacje o działalności naszego nadleśnictwa za rok 2024 oraz plan na 2025 rok.

[www.lasy.gov.pl](http://www.lasy.gov.pl)



## Nadleśnictwo Koło



Lasy Państwowe

100 LAT  
1924-2024  
Lasów Państwowych

# Część I

## O Nadleśnictwie



Siedziba Nadleśnictwa Koto w Gaju Stolarskim (gm. Izbica Kujawska)

[www.lasy.gov.pl](http://www.lasy.gov.pl)



Lasy Państwowe

## Lokalizacja Nadleśnictwa Koło

Nadleśnictwo Koło istnieje nieprzerwanie od 1918 roku. Obszar nadleśnictwa usytuowany jest w trzech województwach: kujawsko - pomorskim, łódzkim, wielkopolskim. Zasięg terytorialny nadleśnictwa przekracza 1400 km<sup>2</sup>. Obszar Nadleśnictwa obejmuje pogranicze Wielkopolski i Kujaw, i leży w dorzeczu Warty i Neru oraz początkowym biegu Noteci. Lasy nie stanowią zwartego kompleksu, lecz składają się aż z 248 kompleksów położonych na terenie 17 gmin.

[www.lasy.gov.pl](http://www.lasy.gov.pl)



Nadleśnictwo Koło

*Wezoram i dziś*

100 LAT  
1924-2024  
Lasów Państwowych

### Mapa Nadleśnictwa Koło Leśniczówki





## Struktura organizacyjna nadleśnictwa

- Liczba pracowników: 45 (w tym 10 leśniczych i 10 podleśniczych oraz 2 strażników leśnych).
- Liczba leśnictw: 10 leśnictw, w każdym pracuje leśniczy i podleśniczy, którzy są osobami „pierwszego kontaktu” w bieżących sprawach dotyczących lasu  
kontakt do leśnictw
- Nadleśnictwo posiada też szkółkę leśną, w której produkowane są sadzonki wykorzystywane do odnowień i zalesień (także na gruntach innej własności), na terenie której znajduje się Izba przyrodniczo-leśna wraz ze ścieżką edukacyjną Leśny Parów.



Lasy Państwowe



## Zasoby w zarządzie Nadleśnictwa Koło

### Podstawowe dane statystyczne o zasobach w zarządzie:

-powierzchnia gruntów: 11 581,78 ha, w tym lasów: 11 043,87 ha

-średni wiek drzewostanów: 59 lat

-skład gatunkowy: 64% sosna, 20% dąb szypułkowy, 4% brzoza, 3% olcha, 2% modrzew, 1% buk, 1% dąb bezszypułkowy, 1% grab, 4% inne

liczba kompleksów leśnych: 248

### W tym na terenie Gminy Chodów:

-powierzchnia gruntów: 431 ha, w tym lasów: 424 ha

-średni wiek: 50 lat

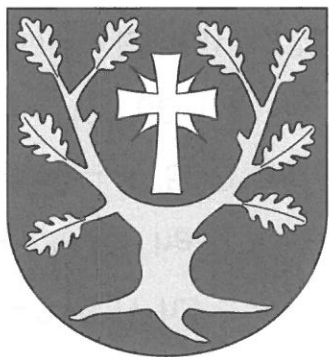
-skład gatunkowy: 79% DB.s, 4% Ol, 3% Brz, 3% Gb, 2% Lp, 2% Jw, 2% So,

-1% Js, 1% Wz, 3% pozostałe.





Lasów Państwowych



Nadleśnictwo Koło

[www.lasy.gov.pl](http://www.lasy.gov.pl)



100 LAT  
1924-2024  
Lasów Państwowych



## Do kogo należą lasy w granicach Nadleśnictwa?

Lasy w zasięgu terytorialnym Nadleśnictwa Koło to nie tylko lasy państwowe – część z nich stanowi własność osób prywatnych lub gmin.

Rodzaj własności można sprawdzić na mapie w [Banku Danych o Lasach](#).

Starosta Kolski w 2024 roku powierzył Nadleśniczemu Nadleśnictwa Koło nadzór nad gospodarką leśną w lasach niestanowiących własności Skarbu Państwa.

Powierzchnia lasów niestanowiących własności Skarbu Państwa wg gmin:

- |                                    |  |
|------------------------------------|--|
| - Babiak – 346,17 ha               | - Kościelec – 776,25 ha                |
| - Dąbie – 438,86 ha                | - Osiek Mały – 739,78 ha               |
| - Grzegorzew – 175,79 ha           | - Przedecz (obszar wiejski) – 76,98 ha |
| - Kłodawa – 173,08 ha              | - Przedecz (miasto) – 5,52 ha          |
| - Koło (gmina wiejska) – 222,11 ha | - Olszówka – 144,83 ha                 |
| - Koło (gmina miejska) – 38,22 ha  | - Chodów – 12,00 ha                    |

Razem powierzchnia lasów nadzorowanych wynosi 3149,59 ha.



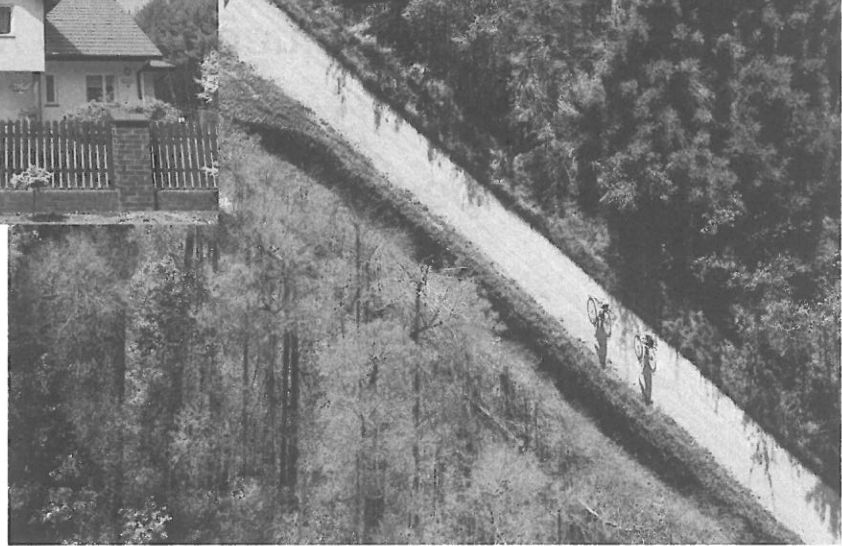
## Infrastruktura Nadleśnictwa Koło

- Budynki: 10 leśniczówek, biurowiec Nadleśnictwa i nadleśniczówka;
- Sieć dróg leśnych, w tym 48 dojazdów pożarowych;
- System monitorująco-ostrzegawczy dostrzegania pożarów (dostrzegalnie wyposażone w kamery i Punkt Alarmowo Dyspozycyjny); samochód patrolowo-gaśniczy;
- 35 obiektów małej retencji nizinnej (zbiorniki i zastawki);
- Obiekt stawowy Zbylczyce (wydzierżawione rybne stawy hodowlane);
- Miejsca postoju pojazdów- 11 miejsc.
- Szkołka leśna z automatyczną deszczownią.



Lasos Państwowe

100 LAT  
1924-2024  
Lasów Państwowych



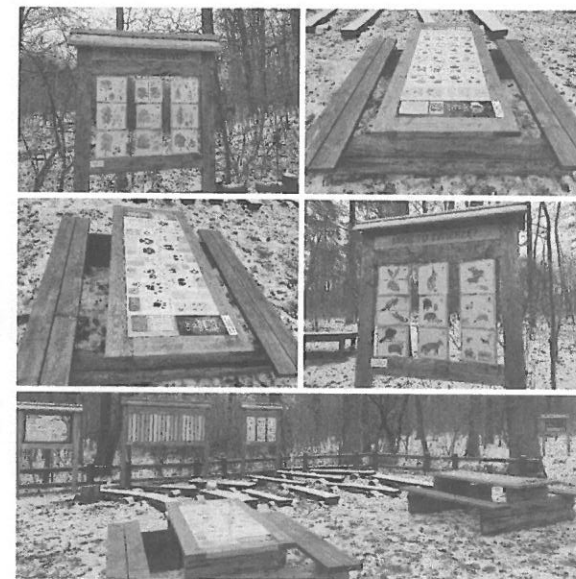


Lasy Państwowe



Na terenie Nadleśnictwa Koło znajdują się cztery ścieżki edukacyjne:

- ścieżka edukacyjna „Leśny Parów” wraz z izbą przyrodniczo-leśną na terenie leśnictwa Bugaj i Szkółki Zespólonej Kiejsze (gm. Babiak),
- ścieżka przyrodniczo-archeologiczna „Wietrzychowice” na terenie Parku Kulturowego „Wietrzychowice” (gm. Izbica Kujawska),
- ścieżka edukacyjna „Grabina” na terenie leśnictwa Dąbie (gm. Dąbie),
- ścieżka edukacyjna „Stemplew” na terenie leśnictwa Zbylczyce (gm. Świnice Warckie).

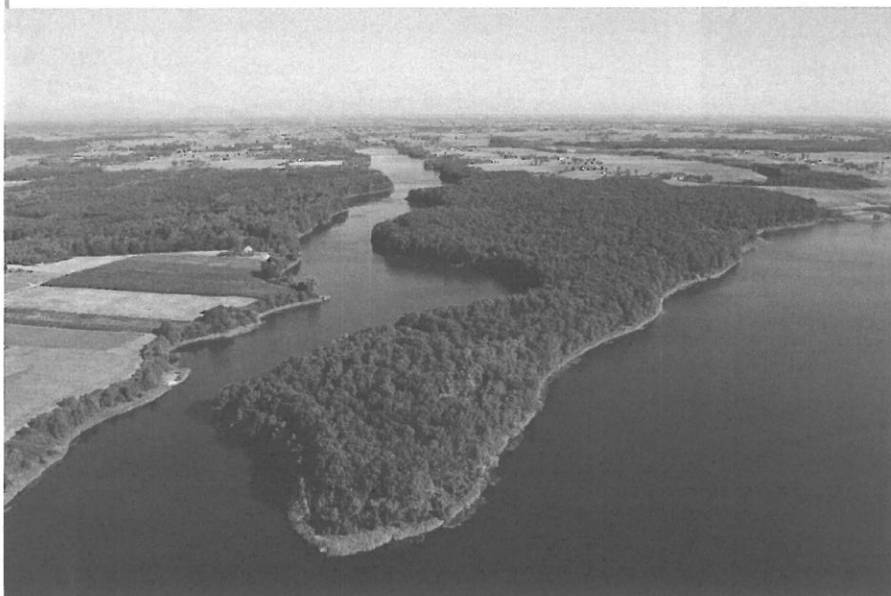


[www.lasy.gov.pl](http://www.lasy.gov.pl)



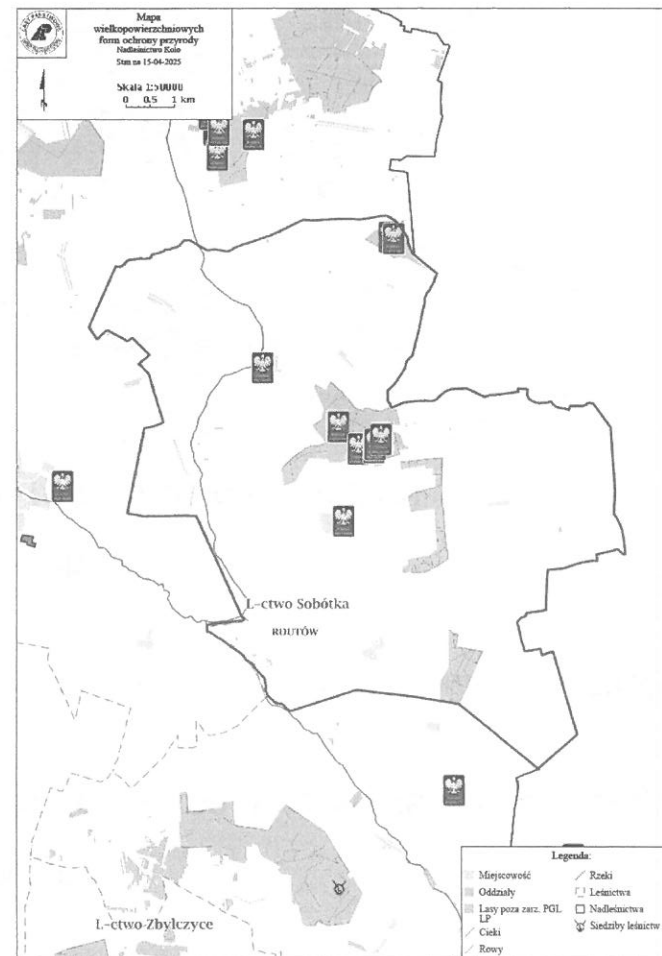
Las Państwowe

## Przyroda na terenie Nadleśnictwa Koło



[www.lasy.gov.pl](http://www.lasy.gov.pl)

100 LAT  
1924-2024  
Lasów Państwowych





Lasos Państwowe

## Przyroda na terenie Nadleśnictwa Koło



Użytek ekologiczny „Dąbskie Błota”

[www.lasy.gov.pl](http://www.lasy.gov.pl)

100 LAT  
1924-2024  
Lasos Państwowych

Pisklę bielika  
w gnieździe



Pisklęta bociana czarnego w  
gnieździe



Lasos Państwowe



## Przyroda na terenie Nadleśnictwa Koło



Jarząb brekinia  
[www.lasy.gov.pl](http://www.lasy.gov.pl)

Pisklęta bielika  
zwyčajnego




Rohatyniec nosorożec



Pisklę bociana czarnego



- **Rezerwat Przyrody Rogóżno**
  - **Rezerwat Przyrody Kawęczyńskie Brzęki**
  - **Obszary NATURA 2000:**
    - Pradolina Bzury-Neru,
    - Pradolina Warszawsko-Berlińska,
    - Dolina Środkowej Warty.
  - **Pomniki przyrody:**
    - 20 drzew,
    - 14 grup drzew,
    - 2 głązy narzutowe.
  - **Obszar chronionego krajobrazu:**
    - Jezioro Modzerowskie,
    - Złotogórski,
    - Goplańsko-Kujawski,
    - Pradoliny Warszawsko-Berlińskiej.
- 
- **Użytki ekologiczne:**
    - Obręb Chełmno – 1 użytek „Dąbskie Błota” Gmina Dąbie
    - Obręb Kłodawa – 4 użytki:
      - „Dwa oczka wodne” Gmina Przedecz,
      - „Bagno” Gmina Izbica Kuj., Leśnictwo Bugaj
      - „Bagno”, Gmina Izbica Kuj., Leśnictwo Bugaj
      - „Bagno”, Gmina Izbica Kuj., Leśnictwo Rogóżno
  - **Ochrona gatunkowa roślin, zwierząt, grzybów: Strefy ochrony ostoi, miejsc rozrodu i regularnego przebywania ptaków:**
    - 4 strefy bociana czarnego,
    - 6 stref bielika.



- **Pomniki przyrody – 15 szt:**

- Rozporządzenie nr 39/2021 Woj. Wielkopolskiego z dnia 05.11.2021 r.

Pomniki w oddz. 51-b, 52-c, 58-c, 59-a, 62-i, 62-f, 63-c, 65-b.

Objęte ochroną są:

- 1 wiąz szypułkowy,
- 14 dębów szypułkowych.





Las Państwowe

100 LAT  
1924-2024  
Lasów Państwowych

# Dziedzictwo kulturowe, miejsca pamięci



Grobowce megalityczne z epoki neolitu  
w Parku Kulturowym Wietrzychowice



Las Rzuchowski- teren byłego niemieckiego obozu zagłady Kulmhof w Chełnie nad Nerem

[www.lasy.gov.pl](http://www.lasy.gov.pl)



## Plan urządzenia lasu – podstawa działalności nadleśnictwa

To podstawowy dokument określający zasady gospodarki leśnej i funkcjonowanie nadleśnictwa. Plan zawiera opis i ocenę stanu lasu oraz cele, zadania i metody prowadzenia gospodarki leśnej

Opracowany jest **na 10 lat (dla Nadleśnictwa Koło na lata 2023-2032)**. Obejmuje całe nadleśnictwo, ale indywidualne planowanie dotyczy wydziełów, czyli kilkuhektarowych, jednolitych fragmentów lasu. Takich wydziełów jest w naszym nadleśnictwie kilka tysięcy.

Plan wykonali specjaliści i eksperci spoza Lasos Państwowych. Proces jego tworzenia i zatwierdzania jest precyzyjnie uregulowany i angażuje różne podmioty oraz społeczeństwo. Zatwierdził go Minister właściwy ds. klimatu i środowiska

### W jakim celu wykonujemy plan urządzenia lasu (PUL)?

- **Zrównoważone zarządzanie lasami** – zapewnienie równowagi między ochroną przyrody a użytkowaniem lasos w długiej perspektywie
- **Ochrona ekosystemosw leśnych** – uwzględnienie obszarosw chronionych i działań na rzecz różnorodności
- **Planowanie pozyskania drewna** – określenie, ile drewna można pozyskać, bez naruszania stabilności lasosw
- **Dostosowanie gospodarki leśnej do warunkosw środowiskowych** – uwzględnienie klimatu, gleby i zasobosw wodnych



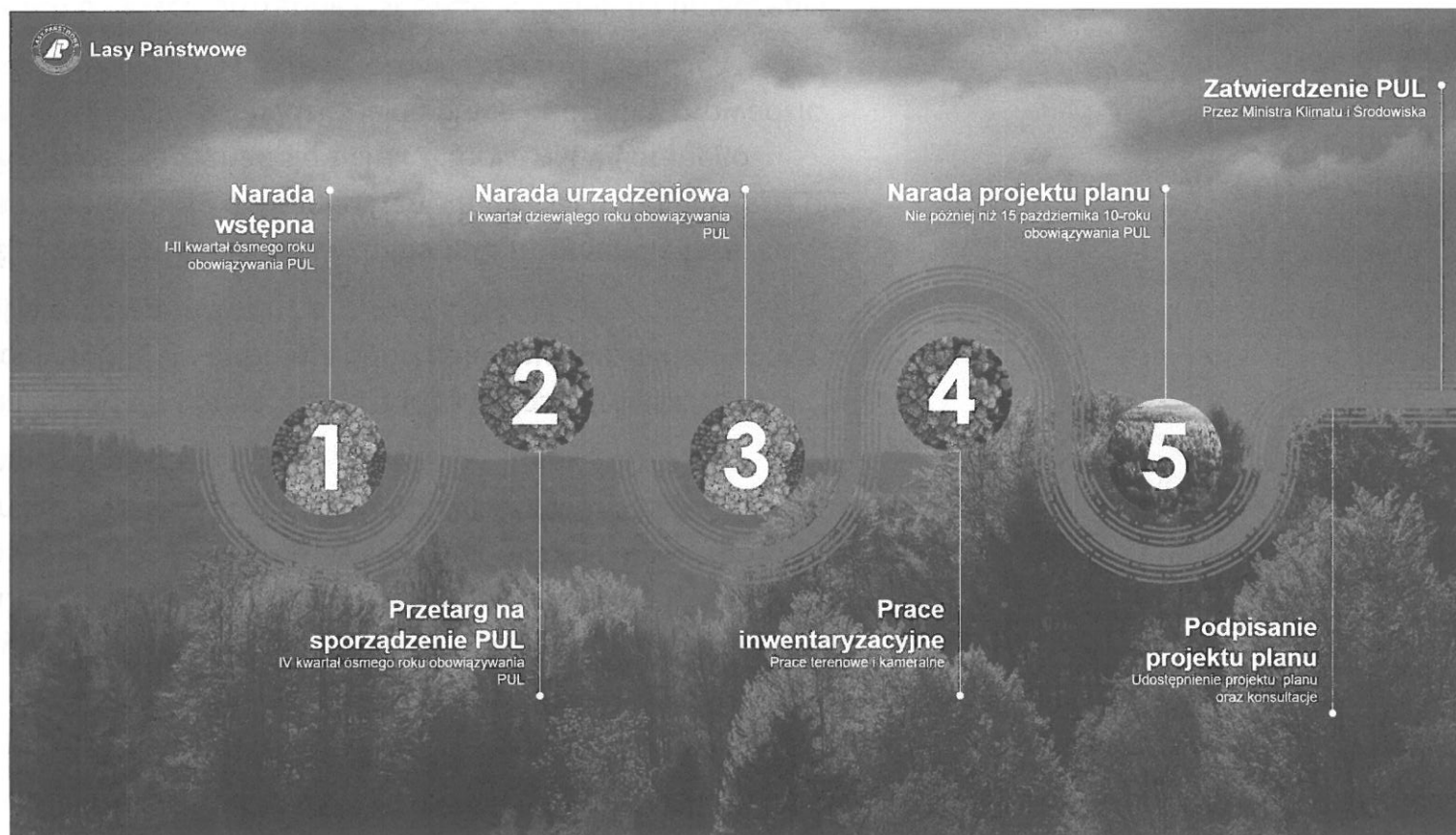
## Plan dostępny dla każdego

- **Działamy transparentnie.** Dlatego przy tworzeniu planu odbywają się konsultacje społeczne. Gotowy plan podlega strategicznej ocenie oddziaływania na środowisko i jest opiniowany przez Generalnego Dyrektora Ochrony Środowiska, Głównego Inspektora Sanitarnego.
- **Każdy ma wgląd do planu.** Plan urządzenia lasu umieszczamy w internetowym BIP. Do pobrania udostępniamy opis nadleśnictwa (elaborat) i program ochrony przyrody [LINK](#)
- **Sprawdź, co zaplanowaliśmy w znanym Ci fragmencie lasu.** Treść planu trafia także do Banku Danych o Lasach ([bdl.lasy.gov.pl](http://bdl.lasy.gov.pl)). Tutaj każdy może zapoznać się z charakterystyką wybranego wydzielenia leśnego i sprawdzić, jakie prace będziemy prowadzić w tym fragmencie lasu w okresie obowiązywania Planu.
- Bank Danych o Lasach dostępny jest także [w wersji na urządzenia mobilne](#)





## Jak powstaje plan urządzenia lasu?





## Rozmiar zadań zapisanych w Planie Urządzenia Lasu na lata 2023– 2032

- etat miąższościowy użytków rębnych: 238 939 m<sup>3</sup>
- etat powierzchniowy cięć w użytkowaniu przedrębnym (ha) wraz z szacunkowym pozyskaniem (m<sup>3</sup>): 6 817,66 ha i 247 742 m<sup>3</sup>
- projektowana powierzchnia zalesień i odnowień (ha): 913,6 ha
- projektowana powierzchnia pielęgnowania lasu (ha): 1 748,76 ha



Minister  
Klimatu i Środowiska

DLE WGL.8100.44.2023.4P  
2724166.104436298574964  
Warszawa, 17.09.2023

Pan  
Józef Kubica  
Dyrektor Generalny  
Lasów Państwowych

Na podstawie art. 22 ust. 1 ustawy z dnia 28 września 1991 r. o lasach (Dz. U. z 2023 r., poz. 1356), po rozpatrzeniu wniosku Dyrektora Generalnego Lasów Państwowych z dnia 6 lipca 2023 r., znak ZU.6004.26.2023, zatwierdzam plan urządzenia lasu sporządzony dla Nadleśnictwa Koło w Regionalnej Dyrekcji Lasów Państwowych w Poznaniu, na lata 2023-2032.

Przedmiotowy plan zawiera:

- 1) spisk lasów i gruntów przeznaczonych do zalesienia, wg stanu na dzień 1 stycznia 2023 r., o powierzchni łącznej 11 488,02 ha;
- 2) analizę gospodarki leśnej w minionym okresie;
- 3) program ochrony przyrody;
- 4) określenie zadań dotyczących:
  - etatu miąższościowego użytków rębnych w ilości 238 939 m<sup>3</sup> grubiny drewna netto,
  - powierzchniowego etatu cięć w użytkowaniu przedrębnym – 6 817,66 ha z szacunkowym pozyskaniem w drzewostanach przeznaczonych do użytkowania przedrębnego – 247 742 m<sup>3</sup> grubiny drewna netto,
  - projektowanej powierzchni zalesień i odnowień – 913,6 ha,
  - projektowanej powierzchni pielęgnowania lasu – 1 748,76 ha,
  - ochrony lasu, w tym również zadań ochrony przeciwpożarowej,
  - gospodarki leśnej,
  - potrzeb w zakresie infrastruktury technicznej.

Generálny Dyrektor Ochrony Środowiska pismem z dnia 25 stycznia 2023 r., znak DOOŚ-TSOOŚ.410.19.2023.MZ/TW oraz Główny Inspektor Sanitarny pismem z dnia 11 stycznia 2023 r., znak HSNZ.530.14.2022.PS, działając na podstawie art. 54 ust. 1 ustawy z dnia 3 października 2009 r. o udostępnianiu informacji o środowisku i jego ochronie, udziale społeczeństwa w ochronie środowiska oraz o ocenach oddziaływania na środowisko (Dz. U. z 2023 r., poz. 1094, z późn. zm.), zaopiniowali projekt planu urządzenia lasu dla Nadleśnictwa Koło na lata 2023-2032 wraz z prognozą oddziaływania na środowisko.

Z up. Ministra  
Edward Sarka  
Sekretarz Stanu  
Ministerstwa Klimatu i Środowiska  
/ – podpisany cyfrowo/

Tel./fax: (+48) 22 369 29 00 ul. Wawerska 57/5A, 00-622 Warszawa  
info@mkmat.gov.pl Ministerstwo Klimatu i Środowiska  
www.gov.pl/mmat

Opublikowano w: MAI - on rządzie i w: tablica.dziennik.pl

Podstawowe definicje z zakresu gospodarki leśnej można znaleźć w Ustawie o Lasach z 1991 r.



Lasy Państwowe



# Część II

**Co się działo w nadleśnictwie –  
- podsumowanie roku 2024**

[www.lasy.gov.pl](http://www.lasy.gov.pl)





Lasy Państwowe

## Pozyskanie drewna w 2024 roku (w Nadleśnictwie i w gminie)

**51 322 m<sup>3</sup>**

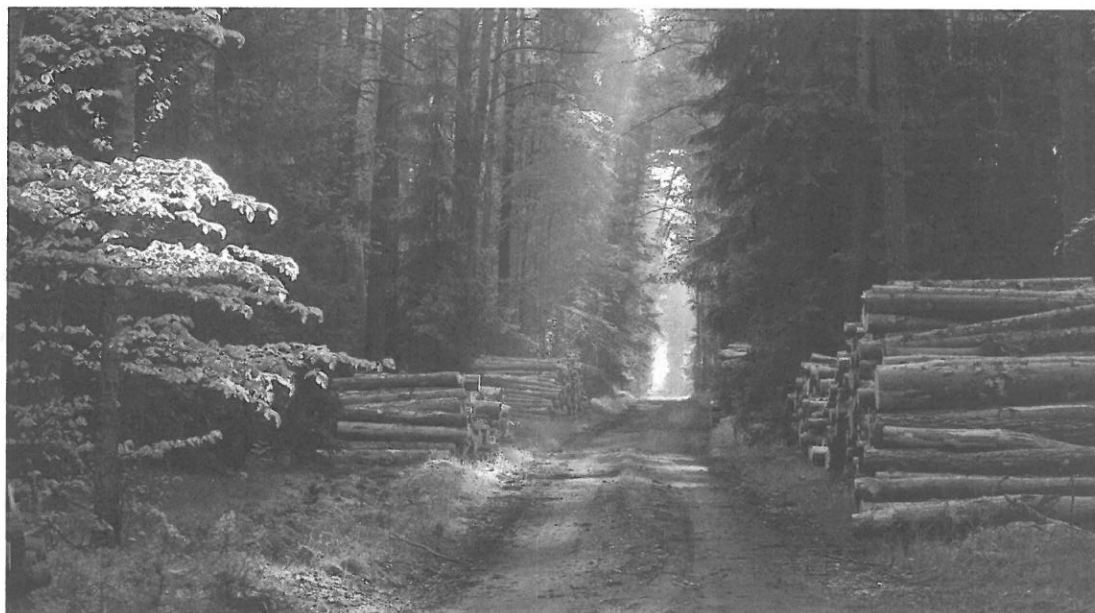
*w tym na terenie gminy Chodów: 795 m<sup>3</sup>*

### Drewno użytkowe

37 061 m<sup>3</sup>

### Drewno opałowe

14 261 m<sup>3</sup>





## Partnerzy gospodarczy w procesie zamawiania usług i sprzedaży produktów w 2024 roku .

**Usługobiorcy – zakłady usług leśnych** – wykonują na rzecz Nadleśnictwa prace z zakresu gospodarki leśnej (pozyskanie drewna, hodowla i ochrona lasu, nasiennictwo, utrzymanie obiektów leśnych...) – w 2024 roku wykonali prace o wartości **7 883 011 zł.**

Byli to następujący przedsiębiorcy: ZUL "KLON" KAZIMIERZ ANDRZEJAK; ZUL "DĄB" Marcin Andrzejak; USŁUGI LEŚNE Radosław Pawlaczyk; ZAKŁAD USŁUG SZKÓŁKARSKICH "SILWES" Urszula Wojciechowska.

### **Nabywcy drewna:**

W 2024 roku sprzedawaliśmy drewno (w łącznej ilości 35 980 m<sup>3</sup>) 96 przedsiębiorcom z terenu całego kraju min.: PLWD SP. Z O.O. ; DREWPAL KRZYSZTOF DRYGAŁA I GRZEGORZ DRYGAŁA SP.JAWNA; MM KWIDZYN sp. z o.o.; TARTAK IZBICA SP. Z O.O. ; ZAKŁAD H-U-T "KLIMCZAK" Marek Klimczak.

Obsłużyliśmy także indywidualnych nabywców detalicznych - w 2 086 transakcjach sprzedaliśmy 14 261 m<sup>3</sup> drewna, przede wszystkim opałowego S4.



Las Państwowe



## Hodowla lasu – zadania jakie wykonaliśmy w 2024 r.

Wprowadzanie kolejnego pokolenia lasu to prace z zakresu odnowienia i zalesienia. Natomiast trzebieże, czyszczenia i pielęgnacje to prace (zabiegi) prowadzone w młodych drzewostanach.

*Odnowienia – 104 ha*

*(w gminie Chodów 6,85 ha)*

*Zalesienia – 1,59 ha*

*Trzebieże – 634 ha*

*(w gminie 26,07 ha)*

*Czyszczenia – 232 ha*

*(w gminie 14,79 ha)*



Podstawowe definicje z zakresu hodowli lasu można znaleźć w „Zasadach Hodowli Lasu”



## Zagrożenia i przeciwdziałanie zagrożeniom w 2024 r.

- pozyskanie posuszu 6824,55m<sup>3</sup>
- liczba i powierzchnia pożarów w lasach:

w całym nadleśnictwie 6 pożarów o łącznej wielkości 0,57 ha.

W gminie Chodów nie odnotowano pożaru w LP





## Zagrożenia i przeciwdziałanie zagrożeniom- koszty poniesione w 2024 r.

### Przeciwdziałanie zagrożeniom

- ochrona przeciwpożarowa – koszty w roku 2024 wyniosły 445 337zł  
(utrzymanie i przegląd sprzętu, patrole lotnicze, szkolenia z zakresu ppoż, dozоровanie i dogaszanie, utrzymanie kamer, samochodu ppoż., pełnienie dyżurów, utrzymanie zbiorników w leśnictwach)
- retencja – 82 855 zł w 2024r.



Las Państwowe

## Zagrożenia i przeciwdziałanie zagrożeniom w 2024r.

- Walcząc z negatywnymi skutkami występowania m.in. korników i jemioli pozyskaliśmy **970 m<sup>3</sup>** drewna w ramach tzw. cięć sanitarnych.
- Oprócz ww. patogenów stabilności drzewostanów zagrażały również: obniżenie poziomu wód gruntowych, susza, szkody od zwierzyny płowej, grzybów (np. huba korzeni) i chrabąszczy (pędraki).

[www.lasy.gov.pl](http://www.lasy.gov.pl)



100 LAT  
1924-2024  
Lasów Państwowych

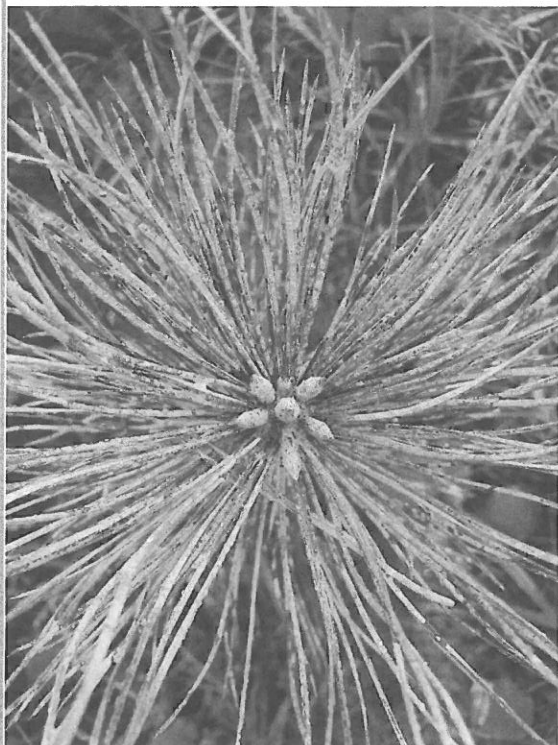


Las Państwowy

## Ochrona lasu – zadania wykonane w 2024 r.



Zabezpieczanie upraw przed zwierzyną (jeleń, daniel, sarna)  
(grodzenie, repelenty) - 113,82 ha dla terenu całego nadleśnictwa- koszt 705 423 zł  
Na terenie Gminy Chodów zabezpieczono 6,40 ha upraw leśnych.





## Ochrona lasu – zadania wykonane w 2024 r.

Ważniejsze zadania z zakresu ochrony lasu:

- sprzątanie śmieci**: zebraliśmy **149 m<sup>3</sup>** porzuconych odpadów (co odpowiada pojemności **1242** przydomowych kubłów na śmieci), wydając na to **94 068 zł** oraz **5,2 t opon samochodowych, ciężarowych i rolniczych,**
- prognozowanie zagrożenia od owadów.



Jesienne poszukiwania szkodników sosny



## Ochrona przyrody, ważne w 2024 roku.

- W 2024 roku Dyrektor Regionalnej Dyrekcji Ochrony Środowiska w Poznaniu na podstawie zgłoszenia Nadleśniczego ustanowił dwie nowe strefy ochrony miejsc rozrodu i bytowania bielika.
- Aktualnie na terenie Nadleśnictwa jest wyznaczonych **10 stref ochrony ptaków**.





## Ochrona przyrody – zadania wykonane w 2024 r.

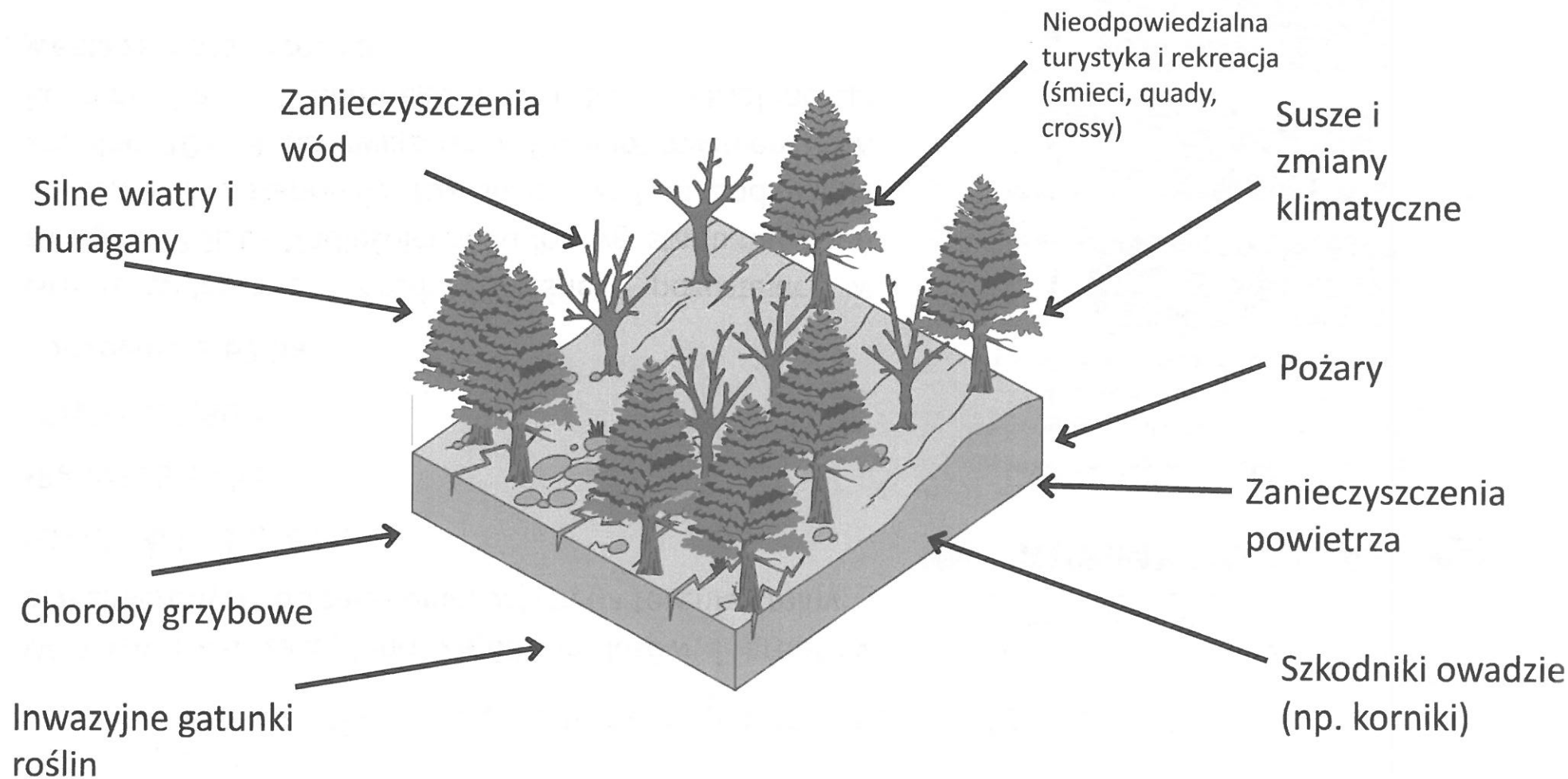
- monitoring stref z gniazdami bociana czarnego i bielika,
- wizje lokalne i stały monitoring przed każdą pracą leśną w związku z występowaniem roślin chronionych oraz wszelkich miejsc gniazdowania ptaków,
- konserwacja, czyszczenie i zawieszanie nowych budek lęgowych dla ptaków, dokarmianie zimowe ptaków,
- kształtowanie granicy ekotonowej i ochrona bioróżnorodności.





Lasy Państwowe

# Zagrożenia dla lasów





## Gospodarowanie gruntami w 2024 roku.

W 2024 roku zakupiono **24,69 ha** lasów i gruntów przeznaczonych do zalesienia, w tym na terenie gminy:

- Osiek Mały: 13,76 ha
- Babiak: 5,50 ha
- Grabów: 3,80 ha
- Olszówka: 1,63 ha

Grunty wyłączone z produkcji leśnej, pozostające w zarządzie PGL LP Nadleśnictwa Koło, wg. stanu na dzień 31.12.2024 r. stanowiły 101,66 ha. w tym pod użytki kopalne 101,63 ha związane z funkcjonowaniem PAK Kopalni Węgla Brunatnego Konin S.A i eksploatacją węgla ze złoża Drzewce.

### KUPIMY TWÓJ LAS

**Masz las lub grunt do zalesienia przylegający do Lasów Państwowych lub znajdujący się w pobliżu gruntów LP i chcesz go sprzedać?**

- 1** Sprawdź w zasięgu jakiego nadleśnictwa znajduje się grunt, ustal numer działki ewidencyjnej.
- 2** Skontaktuj się z nadleśnictwem, przekaz mu ofertę sprzedaży.
- 3** Nadleśnictwo oceni przydatność oferowanego gruntu i zleci rzeczoznawcy wycenę wskazanej działki oraz zaproponuje cenę nabycia.



Las Państwowe



## Działania na rzecz społeczności lokalnych w 2024 r.



- Dzień Ziemi i Lasu organizowany wspólnie ze Starostwem Powiatowym w Kole (7 czerwca 2024r.)
- Festyn Archeologiczny w Parku Kulturowym Wietrzychowice (1 września 2024 r.)
- Festyn „MIASTO I MUNDUROWI DZIECIOM” (29 maja 2024 r.)
- Akcja #sadziMY 2024 (12 kwietnia 2024 r.)
- Liczne stosiki edukacyjne, zajęcia w szkołach i przedszkolach.



[www.lasy.gov.pl](http://www.lasy.gov.pl)



# Działania na rzecz społeczności lokalnych

## podsumowanie działalności edukacyjnej w 2024 roku

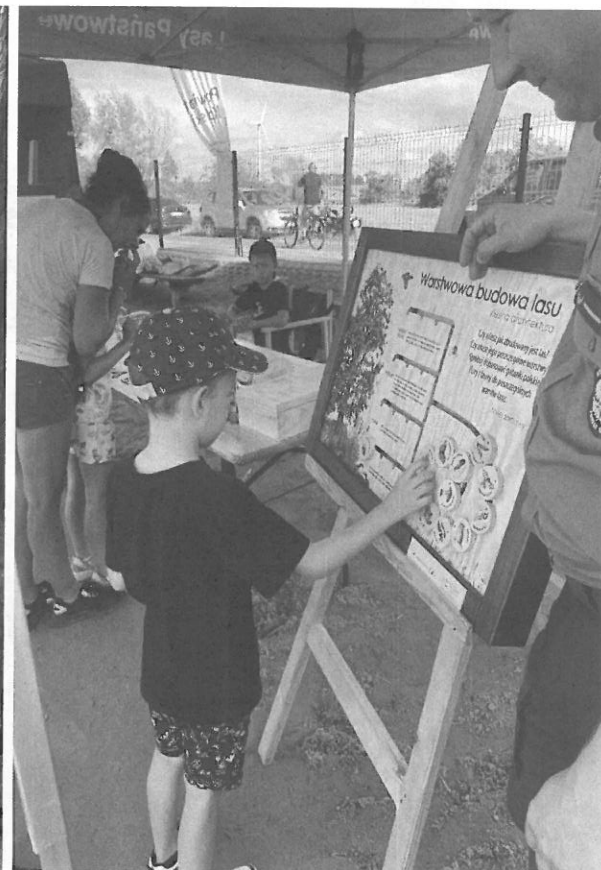
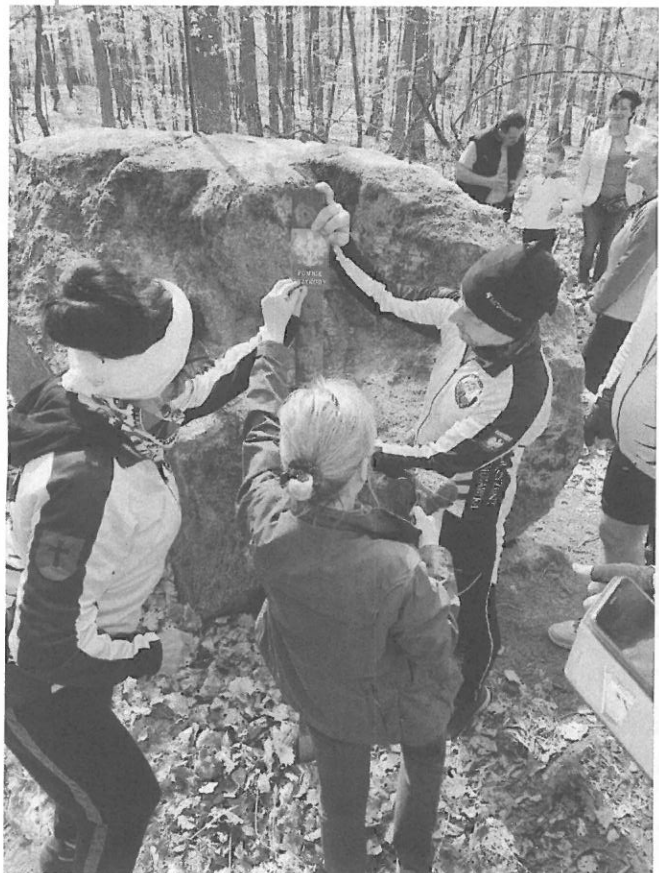
Forma edukacji	Ogółem			w tym:			
	Liczba zajęć <sup>3</sup>	Liczba uczestników	Udział % uczestników	Dzieci przedszkolne 3 do 6 lat	Dzieci i młodzież szkół podstawowych 7-15 lat	Młodzież szkół ponadpodstawowych 16-19 lat	Studenci i dorośli, powyżej 19 lat
Zajęcia terenowe i wycieczki z przewodnikiem	7	210	11,8	100	110	0	0
Zajęcia w izbie leśnej nadl.	20	712	40,1	303	370	0	39
Spotkania z leśnikiem w szkołach	4	202	11,4	113	89	0	0
Spotkania edukacyjne z leśnikiem poza szkołą (w Domu Kultury, Muzeum, Urzędzie Gminy itp.)	0	0	0,0	0	0	0	0
Konkursy leśne (wiedzy, plastyczne, literackie itp.) <sup>2</sup>	2	100	5,6	0	50	50	0
Akcje, imprezy okolicznościowe	6	552	31,1	100	230	102	120
Wystawy edukacyjne	0	0	0,0	0	0	0	0
<b>Razem</b>	X	1 776	100,0	616	849	152	159
Inne, np. festyny, targi itp. <sup>1</sup>	X	4 000		X	X	X	X



Las Państwowe

## Działania na rzecz społeczności lokalnych *podsumowanie działalności edukacyjnej w 2024 roku*

100 LAT  
1924-2024  
Lasów Państwowych



[www.lasy.gov.pl](http://www.lasy.gov.pl)



Las Państwowe

100 LAT  
1924-2024  
Lasów Państwowych



[www.lasy.gov.pl](http://www.lasy.gov.pl)



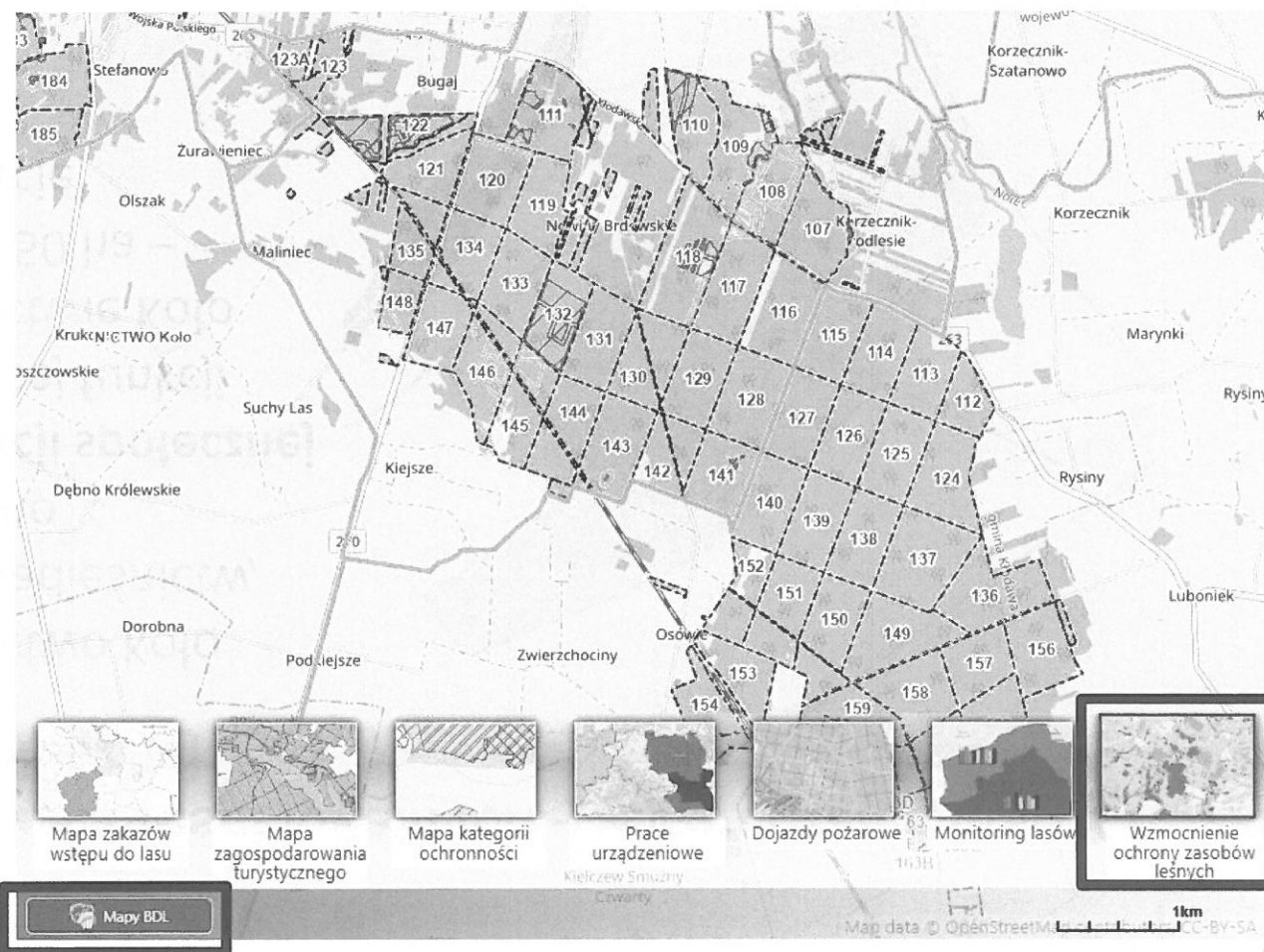
## Działania na rzecz społeczności lokalnych – wyznaczanie lasów o wiodącej funkcji społecznej

- W 2023 roku Nadleśnictwo Koło znalazło się w grupie nadleśnictw, dla których ustanowiono **las o zwiększonej funkcji społecznej** - zasięg lasów o wiodącej funkcji społecznej w Nadleśnictwie Koło na powierzchni ponad 50 ha – kompleks leśny Powiercie w leśnictwie Rzuchów.





Propozycja wytypowanych obszarów cennych przyrodniczo opublikowana została w Banku Danych o Lasach, jako informacja na temat wzmocnienia ochrony leśnych zasobów przyrodniczych.





## Finanse

Przychody nadleśnictwa: 15 481 tys. zł (w tym: 12 737 tys. zł ze sprzedaży drewna)

Koszty całkowite działalności nadleśnictwa: 13 424 tys. zł

### Otrzymane dotacje zewnętrzne

- Wojewódzki Fundusz Ochrony Środowiska i Gospodarki Wodnej w Poznaniu w kwocie na 51,6 tys. zł doposażenie w pomoce dydaktyczne Izby Edukacji Przyrodniczo- Leśnej i ścieżki edukacyjnej „Leśny Parów” na Szkółce Leśnej Kiejsze oraz wspomaganie edukacji ekologicznej poprzez działania podnoszące świadomość ekologiczną
- Narodowy Fundusz Ochrony Środowiska i Gospodarki Wodnej w kwocie 845 tys. zł na modernizację wież przeciwpożarowych na terenie Kościelca i Przystronia oraz instalacji systemu monitoringu zagrożenia pożarowego lasów

### Wpłaty do budżetu państwa i gmin

- 3 262 tys. zł z tytułu podatku VAT;
- 255 tys. zł z tytułu 2% dochodu ze sprzedaży drewna;
- **Podatki i opłaty lokalne: 570 tys. zł. , w tym do gminy Chodów 12,7 tys. zł**





## Środki przekazane na cele społecznie-użyteczne

Przekazaliśmy ponad 74 tys. zł na cele społecznie – użyteczne (w tym ochronę przyrody, wspieranie jednostek ochotniczych straży pożarnych);

- Szczegółowa informacja na ten temat publikowana jest w BIP.



Las Państwowe

# Część III

**Co będzie się działo w nadleśnictwie?  
Plany na 2025 rok.**

[www.lasy.gov.pl](http://www.lasy.gov.pl)



## Planowane pozyskanie drewna w 2025 roku (w Nadleśnictwie)

50 600 m<sup>3</sup>

- w tym na terenie gminy Chodów : 2 240 m<sup>3</sup>

### Drewno użytkowe

40 690 m<sup>3</sup>

### Drewno opałowe

9 910 m<sup>3</sup>



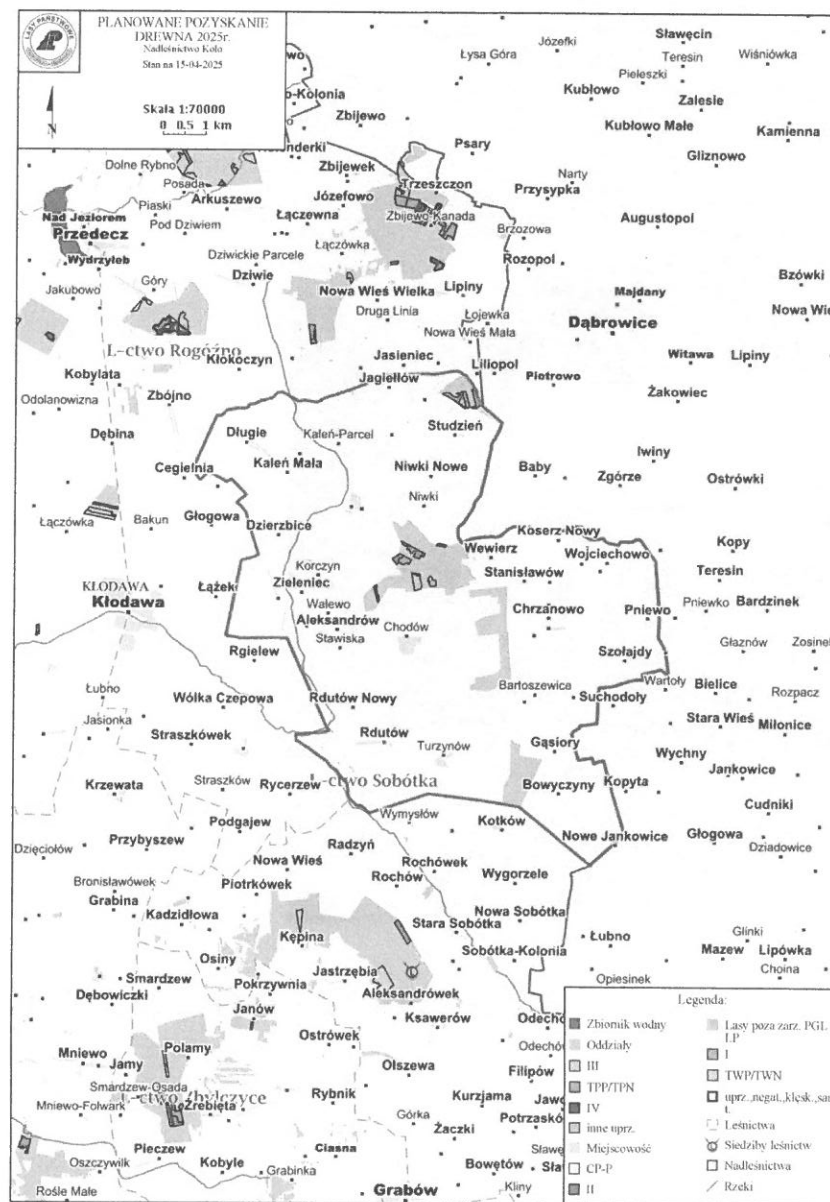


Lasy Państwowe

## Pozyskanie drewna

W roku 2025 na terenie Nadleśnictwa Koło planujemy pozyskanie drewna z cięć rębnych - zrębów oraz przedrębnych – trzebieży.

[www.lasy.gov.pl](http://www.lasy.gov.pl)





Lasy Państwowe



## Inne zadania gospodarcze planowane do wykonania w 2025 r.

Odnowienia – 71ha

Na terenie gminy Chodów – 1,59ha

Trzebieże – 748 ha

Na terenie gminy 29,45ha

Czyszczenia – 215 ha

Na terenie gminy -15,15 ha

[www.lasy.gov.pl](http://www.lasy.gov.pl)





Las Państwowe

## Planowane zadania z ochrony lasu w 2025 r.



Zabezpieczanie upraw przed zwierzyną – 200,80 ha dla terenu całego nadleśnictwa, w tym na terenie gminy 15,15ha



[www.lasy.gov.pl](http://www.lasy.gov.pl)



Las Państwowy

## Planowane zadania z ochrony lasu w 2025 r.



Zwalczanie naziemne chrabąszcza majowego na terenie leśnictwa Lipie Góry na obszarze 150 ha



[www.lasy.gov.pl](http://www.lasy.gov.pl)



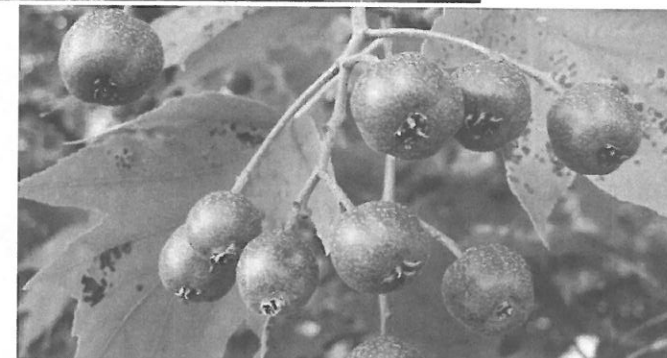


Lasów Państwowych

## Planowane zadania z ochrony lasu i przyrody w 2025

- monitoring stref z gniazdami bociana czarnego i bielika,
- wizje lokalne i stały monitoring przed każdą pracą leśną w związku z występowaniem roślin chronionych oraz wszelkich miejsc gniazdowania ptaków,
- konserwacja, czyszczenie i zawieszanie nowych budek lęgowych dla ptaków, dokarmianie zimowe ptaków,
- kształtowanie granicy ekotonowej i ochrona bioróżnorodności,
- inwentaryzacja jarzębu brekinii *Sorbus torminialis* na terenie rezerwatu przyrody „Kawęczyńskie Brzęki”,
- pilotażowy program monitoringu szkód od zwierzyny.

[www.lasy.gov.pl](http://www.lasy.gov.pl)



100 LAT  
1924-2024  
Lasów Państwowych



Las Państwowe

## Inwestycje

W bieżącym roku planujemy:

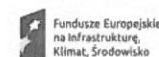
- Budowa dojazdu pożarowego nr 47 w Leśnictwie Lipie Góry (opracowanie dokumentacji);
- Budowę stacji ładowania pojazdów elektrycznych w ramach projektu Las Energii.
- Odtworzenie urządzeń dwóch wodnych na terenie leśnictwa Babiak i Dąbie w ramach „Kompleksowego projektu adaptacji lasów i leśnictwa do zmian klimatu – mała retencja oraz przeciwdziałanie erozji wodnej na terenach nizinnych”
- Zakupy lasów i gruntów do zalesienia.

[www.lasy.gov.pl](http://www.lasy.gov.pl)

100 LAT  
1924 – 2024  
Lasów Państwowych



Adaptacja lasów i leśnictwa  
do zmian klimatu na nizinach



Fundusze Europejskie  
na Infrastrukturę,  
Klimat, Środowisko

Rzeczpospolita  
Polska

Dofinansowane przez  
Unię Europejską



Regionalna Dyrekcja  
Lasów Państwowych w Poznaniu

 LAS ENERGII



Las Państwowe

100 LAT  
1924-2024  
Lasów Państwowych

## Kontakt

- Nadleśnictwo Koło, Gaj Stolarski 2, 87-865 Izbica Kujawska
- mail: [kolo@poznan.lasy.pl](mailto:kolo@poznan.lasy.pl)
- adres Elektronicznej Skrzynki Podawczej ePUAP: [/ppl\\_lp\\_0910/SkrytkaESP](#)
- adres do e-Doręczeń: AE:PL-59393-71364-RFSCB-24
- konsultant ds. kontaktów społecznych: Nikodem Strybel, tel. 601 498 911
- Strona [www kolo.poznan.lasy.gov.pl](http://www.kolo.poznan.lasy.gov.pl)



[www.lasy.gov.pl](http://www.lasy.gov.pl)

