

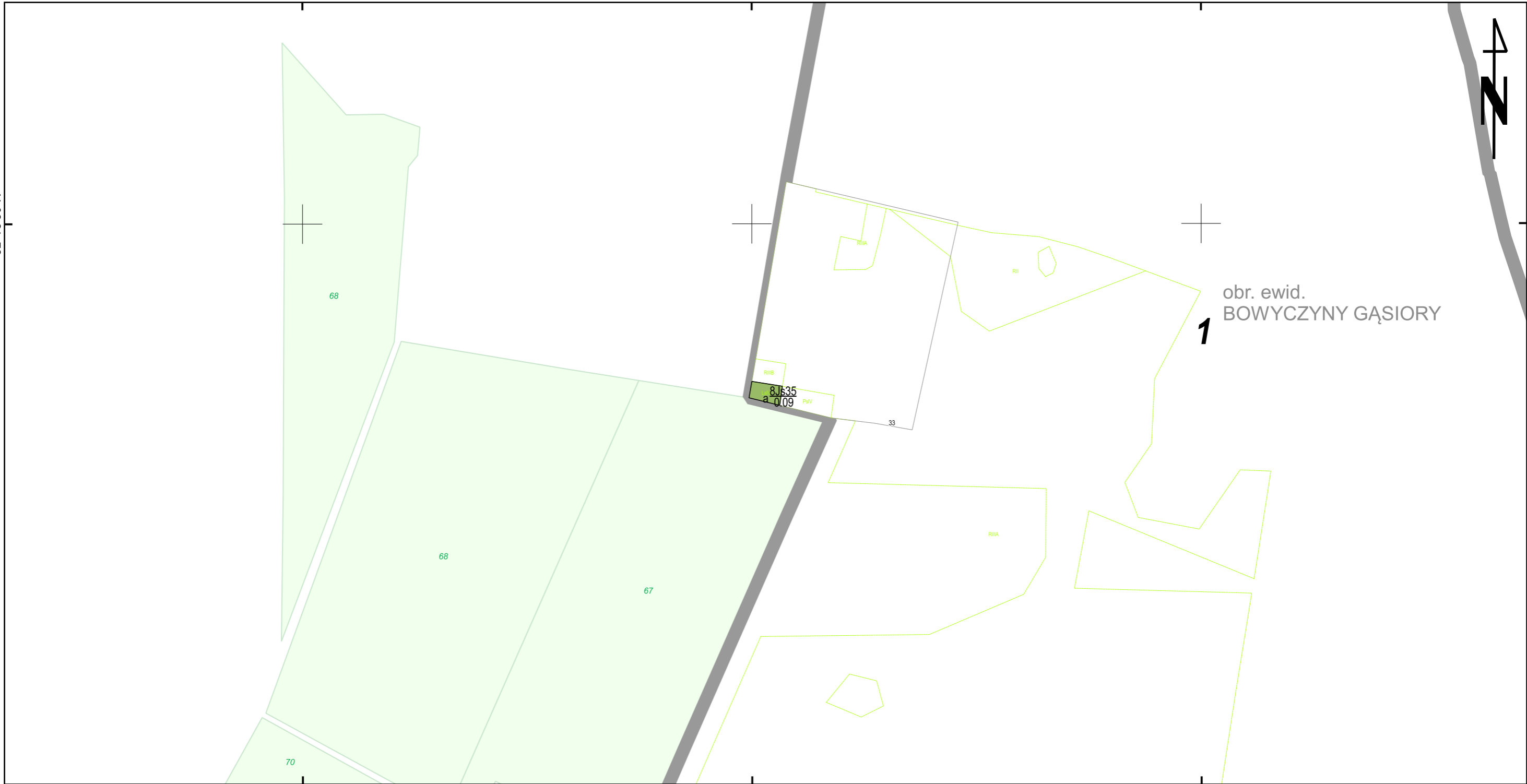
19°3'0"E

19°3'30"E

19°4'0"E

52°13'30"N

52°13'30"N



obr. ewid.  
BOWYCZYNY GĄSIORY

1

8.635  
a 0.09 PaIV

68

68

67

19°3'0"E

19°3'30"E

19°4'0"E

### MAPA GOSPODARCZO-PRZEGLADOWA

#### OBRĘB BOWYCZYNY GĄSIORY

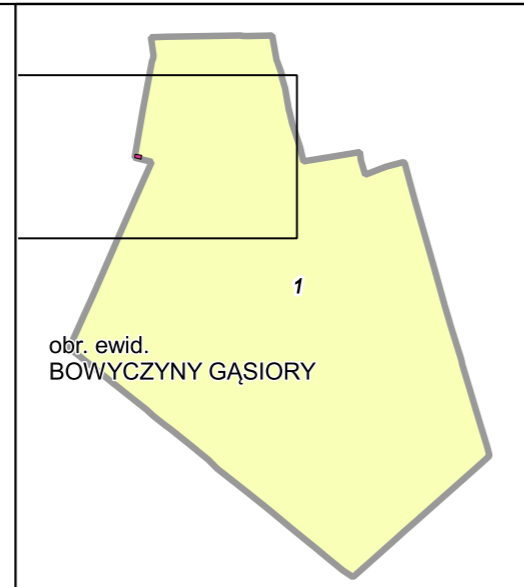
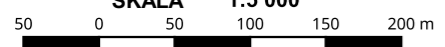
GMINA  
Chodów  
POWIAT  
Kolski

WOJEWÓDZTWO  
Wielkopolskie

Stan na: 01.01.2024

POWIERZCHNIA OGÓLNA  
**0,09 ha (0,0900 ha)**

SKALA 1:5 000



obr. ewid.  
BOWYCZYNY GĄSIORY

### Legenda

gr. Leśne niezależone do odnowienia gr. Leśne zalesione

	Sosna (So), Modrzew (Md), Limba (Lb)
	Świerk (Św)
	Jodła (Jd), Daglezja (Dg)
	Dąb (Db)
	Buk (Bk), Grab (Gb)
	Jesion (Js), Klon (Kl), Wiąz (Wz), Jawor (Jw)
	Olsza (Ol)
	Brzoza (Brz), Akacja (Ak)
	Topola (Tp), Osika (Os), Wierzba (Wb), Lipa (Lp)
	Pozostałe grunty leśne

**3** Opis oddziału  
 6So70 a 1.56 Opis pododdziału  
 1 Kasownik

Formy ochrony przyrody:  
 N2000 SOO  
 N2000 OSO

- Granica obrębu
  - Granica współwłasności z inną wł.
  - Granica oddziału
  - Granica pododdziału
  - Drogi leśne
  - Linie energetyczne, telekom., rurociągi
  - Cieki
  - Pozostałe elementy liniowe
- Drogi:**
- Autostrada
  - Główna
  - Lokalna
  - Ścieżka

- N2000 SOO
- Park Krajobrazowy
- Rez. Przyrody
- Zesp. PK
- Obszar Chronionego Kraj.
- Park Narodowy
- Stanowisko dok.

- Płazowina iglasta
- Płazowina liściasta
- Zrąb
- Powierzchnia gruntów leśnych o powierzchni mniejszej niż 0.1 ha w kompleksach (art. 3 ustawy o lasach z dnia 28 września 1991 roku)
- Las innych własności
- Las we władaniu PGL
- Działka ewidencyjna
- Granica pow. niestanowiącej wyłączenia (PNSW)
- Klasoużytek



Powiat Kolski